

## Wohnoptionen zur Auswahl

**Der Mieter kann nicht mehr in das vorherige Wohnumfeld zurückkehren.**

Hierzu bietet das Wohnangebot „Wohnen & Leben am Dortmunder Hafen“ einen unbefristeten Mietvertrag.

Der kooperierende Fachpflegedienst der Wohnanlage, wird die 24 stündige fachpflegerische Versorgung übernehmen.

**Der Mieter hat einen Pflegedienst, dieser kann aber noch nicht übernehmen.**

Dann besteht die Möglichkeit, in die Wohnanlage „Wohnen & Leben am Dortmunder Hafen“ befristet solange einzuziehen, bis der ausgewählte Pflegedienst übernehmen kann.

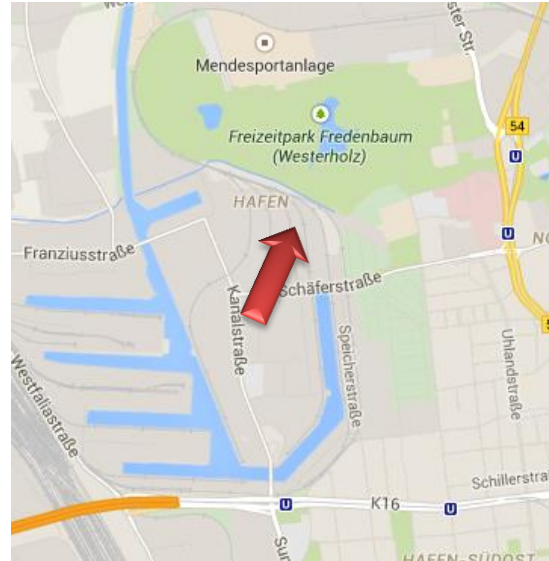
Der kooperierende Fachpflegedienst der Wohnanlage wird vorübergehend die fachpflegerische Versorgung übernehmen.

**Der Mieter und die Angehörigen wünschen die eigenständige Betreuung im angestammten Wohnumfeld.**

Hierbei zieht der Mieter vorübergehend in die Wohnanlage ein, Angehörigen wird bezugsnah eine Wohnung angeboten. Der kooperierende Fachpflegedienst der Wohnanlage übernimmt die erforderlichen Schulungen und Konditionierungen der Angehörigen und Patienten für die Pflege und Betreuung, abgestimmt auf die individuellen Pflegeerfordernisse und den medizinisch therapeutischen Erfordernissen. Per Telemedizinverbindung wird eine weitere Unterstützung der Angehörigen und des Patienten nach dem Umzug in die eigene Wohnung angeboten.

Individuelles Wohnen für Mieter mit 24 stündiger Betreuung in der außerklinischen Intensivpflege.

Wohnen & Leben am Dortmunder Hafen  
Bülowstraße 8 / 44147 Dortmund



So erreichen Sie Ihre  
Ansprechpartner

**Telefon:** 0231 99367176

**E-Mail:** [mehrinfo@woledo.de](mailto:mehrinfo@woledo.de)

**Internetseite:** <http://www.woledo.de>

- Wir bieten Ihnen Besichtigungen an.
- Wir unterstützen Sie mit weiteren Informationen
- Wir unterstützen Sie bei der Überleitung
- Wir unterstützen Sie bei dem Einzug
- Wir unterstützen Sie bei den Behörden

## Wohnen & Leben am Dortmunder Hafen

Einzug ab dem  
01. Oktober 2016

**Pulsierendes Leben  
und doch im Grünen**



Individuelles Wohnangebot für Mieter  
mit 24stündiger Betreuung in der  
außerklinischer Intensivpflege.

# Wohnumfeld

## Lage und Angebote

Die Wohnanlage liegt am Zentrum. Kulturelle, soziale und musikalische mit unterschiedlichen Angeboten bestehen und sind gut erreichbar. Auch multikulturell. Es besteht ein direkter Zugang zu einer gepflegten Kleingartenanlage. Freie Bewegung in der Natur. Mitten in der Stadt, in der größten Anlage Dortmunds.

Die Mieter werden durch einen Fahrdienst unterstützt. Die Pflegedienste begleiten im Rahmen der Versorgungsverträge diesen Bezugsrahmen.

## Ärztliche Versorgung

Die hausärztliche Versorgung, die auch Hausbesuche beinhaltet, kann nach Wunsch gestellt werden. Zur fachärztlichen Versorgung stehen ein Neurologe, Orthopäde, sowie ein Anästhesist und ein Schmerztherapeut zur Verfügung.

## Therapeutische Unterstützungen

Für die Wohnanlage stehen Logopäden, Krankengymnasten für die rezeptierte Weiterführung der Therapie zur Verfügung.

Die Wohnanlage wird beteiligt an der Ausbildung beider Berufsbilder und kann daher ein zusätzliches Angebot generieren.

## Hauswirtschaftliche Versorgung

Können aus einem Angebot externer Anbieter individuelle Leistungen gebucht werden.

Eine Lebensmittelkette liefert auf Wunsch bestellte Waren.

## Sozialdienst

Zum Einzug und Änderungen im Sozialstatus wird eine Unterstützung vermittelt.

# Wir stellen uns vor

## Leben nach dem Normalitätskonzept

Zwölf neu errichtete Wohnungen schaffen die Grundlage für das soziale Leben bei der Betreuung von Mietern mit dem Bedarf von außerklinischer Intensivpflege.

Die Prämisse „Privat und nicht Stationär“ ist der Grundsatz für das Projekt. Unter dieser Prämisse wird das Wohnangebot „Wohnen & Leben am Dortmunder Hafen“ zusammengefasst.

Das Wohnangebot setzt auf drei Prinzipien um für die Mieter ein sicheres, Soziales und individuelles Leben zu organisieren.

- Leben mit Mobilität
- Leben in der Öffentlichkeit
- Leben in der Privatheit

Eine Wohnalternative außerhalb der Klinik.

## Sichere Finanzierung

### Sozialverträgliche Mieten

Für alle Wohnungen in Höhe der Sozialmieten.

Zusätzlich die gesetzlichen Nebenkosten.

Die Sozialbehörden treten bei Berechtigung für die Kosten mit ein.

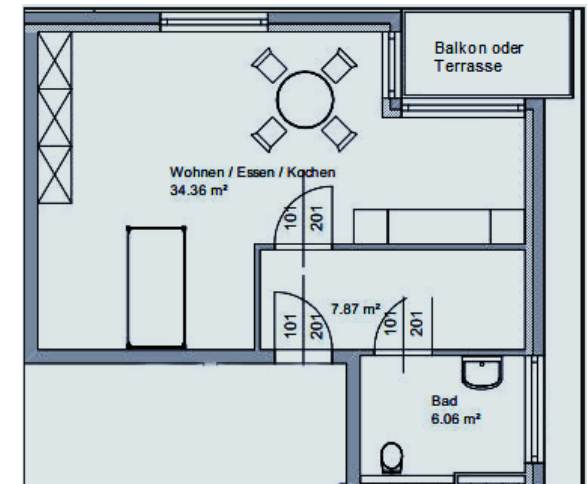
### 24stündige pflegerische Versorgung

Die Ansprüche der Pflegeversicherung, der Krankenkasse im vollen Umfang einer häuslichen Gesamtversorgung.

➔ **Keine Eigenbeteiligung** wie in stationären Angeboten.

# Individuelles Wohnangebot

- Die Wohnanlage befindet sich im grünen Stadtring, ruhig aber zentral.
- Die Wohnanlage ist durch seine bauliche Anlage und den technischen Möglichkeiten auf alle Wohnumfelderfordernisse eingestellt.
- Jede Wohnung verfügt über einen eigenen Eingang mit dazugehöriger Ruf- / Klingelanlage zur Haustür.



- Die Wohnungen sind frei zu gestalten mit Bad / WC, Abstellbereich, barrierefrei in allen Bereichen.
- Auf Wunsch Telefon- und Internetanschluss.
- Telemedizin steht in allen Wohnungen für eine zusätzliche medizinische Betreuung durch die zuletzt behandelnden Krankenhäuser des Mieters ohne Zusatzkosten zur Verfügung.
- Die mobile Rufanlage mit Messwertübermittlung, bietet größtmögliche Bewegungsfreiheit mit maximaler Sicherheit!